

FORDELE

ved

EPLAN Data Portal

EPLAN masterdata:

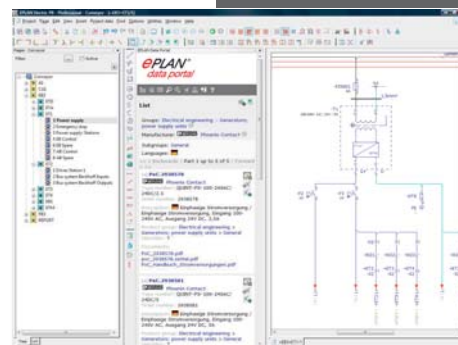
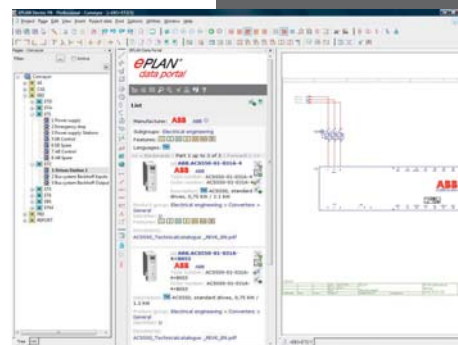
- Testede komponentdata med teknisk og kommerciel information
- Flersproget komponentinformation: datablade, godkendelser, billeder, manualer
- Diagrammakroer, 2D-/3D-makroer

Til designingeniører:

- Lynhurtig planlægning uden formatuoverensstemmelser
- Pålidelig datakvalitet
- Altid opdaterede data
- Færre fejl i forbindelse med engineering og planlægning
- Ensartet layout og komplet dokumentation

Til komponentproducenter:

- Absolut nærhed til kunden og
- Forøget produktaccept
- Salgs- og markedspotentiale
- Download af rapporter
- Direkte adgang til mere end 60.000 EPLAN-brugere
- EPLAN står for dataoprettelse, kvalitetssikring, distribution og hosting



EPLAN

your engineering
Globalt uden grænser



Vores kunder arbejder overalt i verden – det samme gør vi

Ni afdelinger i Tyskland og over 50 salgs- og servicecentre på verdensplan garanterer dig den service, du har brug for. Når som helst, hvor som helst. Over 18.000 kunder med mere end 60.000 installationer stoler på os. Sæt din lid til en partner med konsekvent fokus på det praktiske, mange års erfaring, individuelle serviceydelser og global tilstedeværelse. Som datterselskab af Rittal i Friedhelm Loh Group repræsenterer EPLAN Software & Service kontinuitet og investerings-sikkerhed.

ePLAN[®]
data portal

FUTURE

til din

engineering

ePLAN *your eengineering*

PRODUKTIV

fra dag ét

med certificerede komponentdata

Problemfri engineering – det er kombinationen af
suveræn software PLUS korrekte komponentdata.

Integrering af data 1:1 i planlægningsprocessen – det
er engineering af topkvalitet.

EPLAN Dataportal

EPLAN Dataportal sender CAE-brugere direkte frem til den produktive fase lige fra starten. Ved at benytte testede komponentdata 1:1 i planlægningen opnås det ideelle resultat; problemfri engineering.

EPLAN Software & Service har indsamlet og certificeret data i samarbejde med de største komponentproducenter. Resultat: fuldt opdaterede, testede komponentdata fra velkendte producenter som f.eks. ABB, B&R, Festo, Igus, Harting, Lapp Kabel, Pepperl & Fuchs, Phoenix Contact, Rittal, Rockwell Automation, Schneider Electric, SEW, Siemens, Wago og Weidmüller. Data integreres direkte i EPLAN-plattformen – opdateres og udvides løbende.

Hurtigere planlægning

Omfattende komponentdata forøger kvaliteten på din dokumentation og reducerer planlægningstiden. Komponenterne kan simpelt indsættes via "træk-og-slip". Det sparer tid til gennemsøgning af producentkataloger, manuel indtastning af ordnumre og oprettelse af personlige makroer – kort sagt: dyrebare arbejdstid. Samtlige producentdata er allerede tilgængelige i EPLANs database. Du kan også fortsat benytte eksisterende forbindelser mellem ERP-systemer og EPLANs artikelstyring. Internetteknologien betyder, at du modtager alle vigtige komponentinformationer eller -ændringer i nyeste version.

Start nu

Som EPLAN-bruger med en software-/serviceaftale, er du klar til at starte med det samme. Du kan begynde, at bruge EPLAN Dataportal omgående uden yderligere omkostninger. Begynd nu – din applikation venter på dig. Udnyt fordelene ved 1:1 komponentdata i din planlægning – det sikrer hurtigere resultater.

Internetbaseret server/klient teknologi

EPLAN Dataportal er en webbaseret løsning. Den tilbyder komponentdata som f.eks. makroer til delvise koblinger og konstruktionstegninger, funktionskabeloner for intelligent komponentudvælgelse, internationale betegnelser, preview-billeder og endda hele manualer. Teknisk set styres portalen af server/klient-softwaren. Klienten tilbyder en ekstra navigator i den lokale EPLAN-brugergænseflade, så du kan vælge komponenter direkte fra serveren med alle de bekvemmeligheder, en webapplikation tilbyder, og indsætte dem i dit projekt eller systemmiljø.

ARKITEKTUREN

bag
EPLAN Data Portal





KOMPONENT

data-
tjenester

Producenter tæt på deres kunder

Komponentproducenterne får et tættere forhold til deres kunder, når de leverer deres komponentdata i EPLAN-formatet. Komponentudvælgelsen bliver meget mere enkel for brugeren. Han eller hun kan hurtigt beslutte sig for en komponent, uden langvarige søgninger i kæmpemæssige kataloger. Udgifter til fremstilling af kataloger elimineres helt – data er opdaterede og kan distribueres præcis efter planen, hvilket er en stor fordel. Firmaet EPLAN tjekker og certificerer komponentdata og gør dem tilgængelige på online-portalen – omkring 60.000 CAE-brugere overalt i verden har derefter direkte adgang til dem.

Et spørgsmål om service

Selvfølgelig overlader vi det ikke til komponentproducenterne at oprette deres data selv. EPLAN tilbyder alle mulige former for support under udarbejdelse af dataene. Producenten kan selv afgøre, hvilket serviceniveau de behøver: Udarbejdelse af kommercielle data inddelt efter komponentserie, funktionskabeloner til intelligent komponentudvælgelse, 3D-planlægning eller ledningsføring til virtuelt skabsdesign – en bred vifte af tjenester.

Dataoprettelse inklusive certificering

- Individuelle tilbud baseret på eksempeldata

Certificering

- Baseret på arbejdsomfang, når data allerede er tilgængelige

Datavedligeholdelse

- Afhængigt af det nødvendige arbejde

Drift af portal

- Gratis for producenterne

Anvendelse

- Gratis for EPLAN-kunder med software-/serviceaftale